



شركة أبوظبي للتوزيع  
Abu Dhabi Distribution Co.

# تعرفه الخدمات 2023

## متعاملنا العزيز،

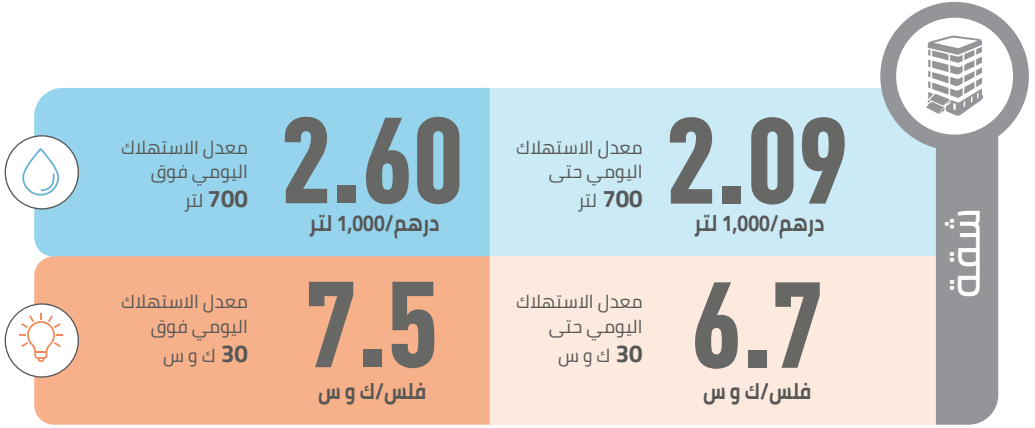
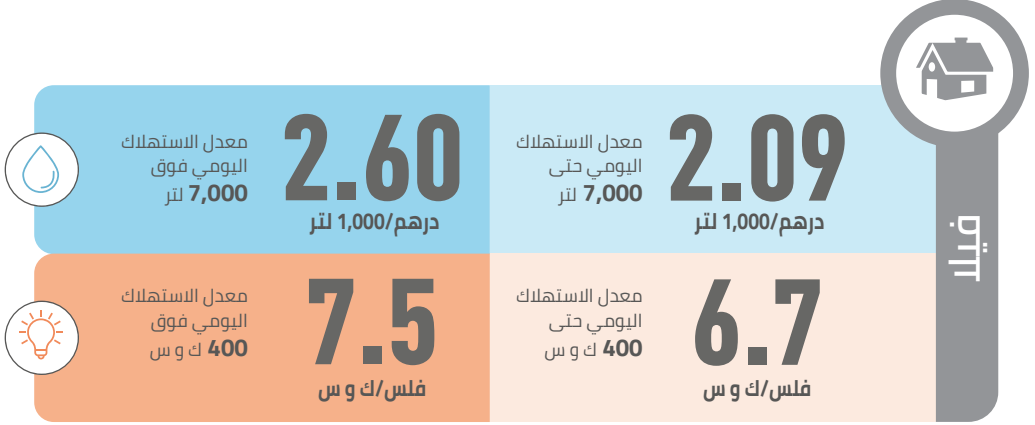
نقدم لك هنا تفاصيل تعرفه وأسعار الخدمات الخاصة بمختلف فئات المتعاملين، اعتباراً من **1 يناير 2023**.

تبقى أسعار المياه والكهرباء إذاً بدون أي تغيير عن العام 2022، ولكن تضاف إليها تعرفه جديدة لخدمة المياه المعاد تدويرها – راجع الصفحة 11.

للمزيد من المعلومات حول هذه التعرفة الجديدة أو لمعرفة المزيد حول كيفية احتساب رسوم الاستهلاك الخاصة بك، يرجى زيارة موقعنا الإلكتروني [www.addc.ae](http://www.addc.ae).

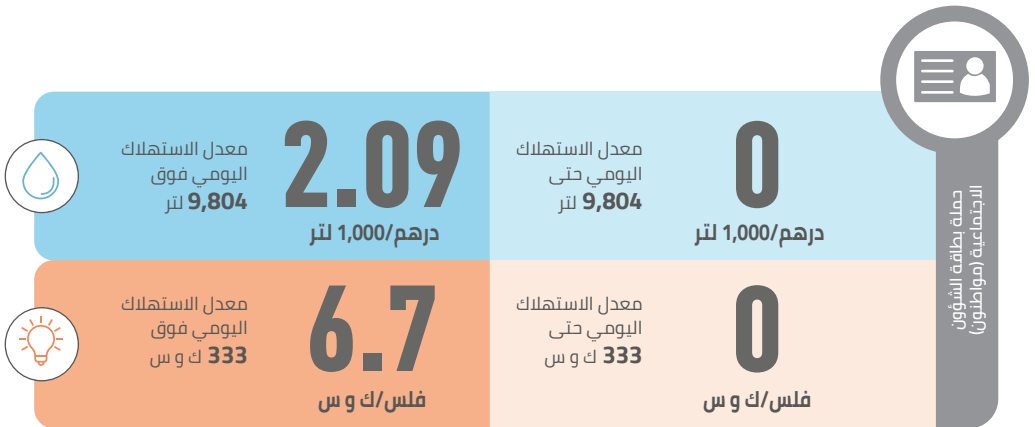
## الفئة السكنية - مواطنون

هم متعاملو الفئة السكنية القادرون على إثبات جنسيتهم الإماراتية،  
بطاقة الهوية وجواز السفر الإماراتي.



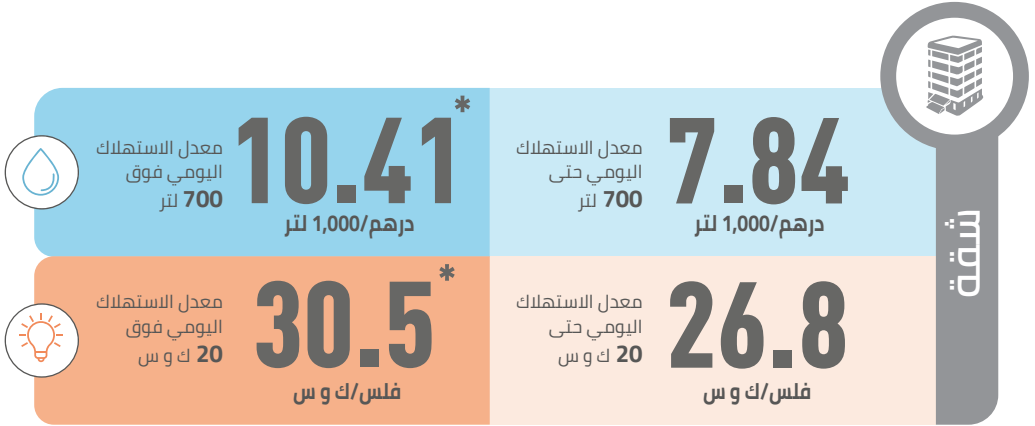
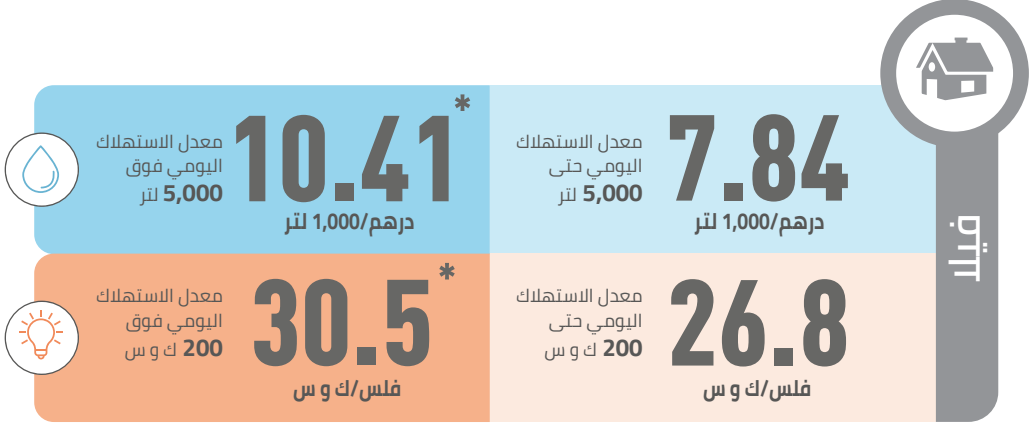
## حملة بطاقة الشؤون الاجتماعية - مواطنون

هم المواطنون من متعاملي الفئة السكنية الذين يحملون بطاقة  
الشؤون الاجتماعية الصادرة عن الجهة الحكومية ذات الصلة.



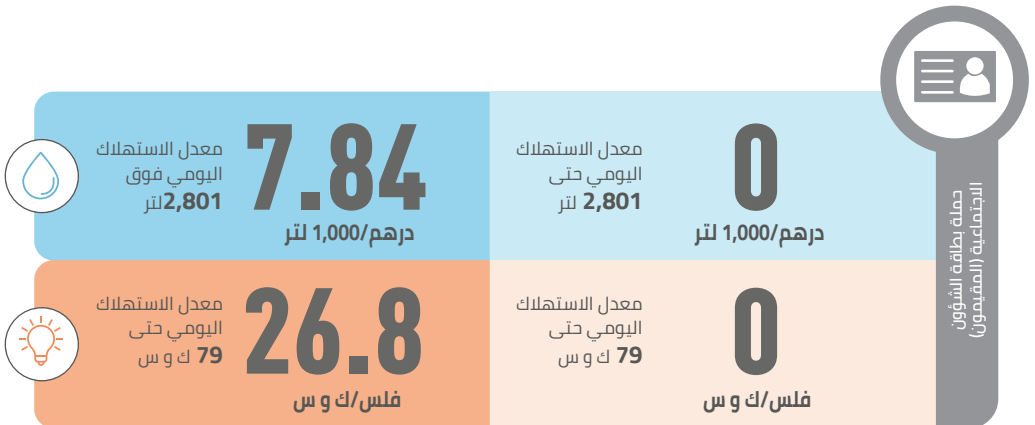
## الفئة السكنية - مقيمون

جميع متعاملي الفئة السكنية الذين لا يحملون جواز سفر إماراتي وهوية إماراتية يتم تصنيفهم كمقيمين بالإضافة إلى أصحاب حسابات سكن الدبلوماسيين.



## حملة بطاقة الشؤون الاجتماعية - المقيمون

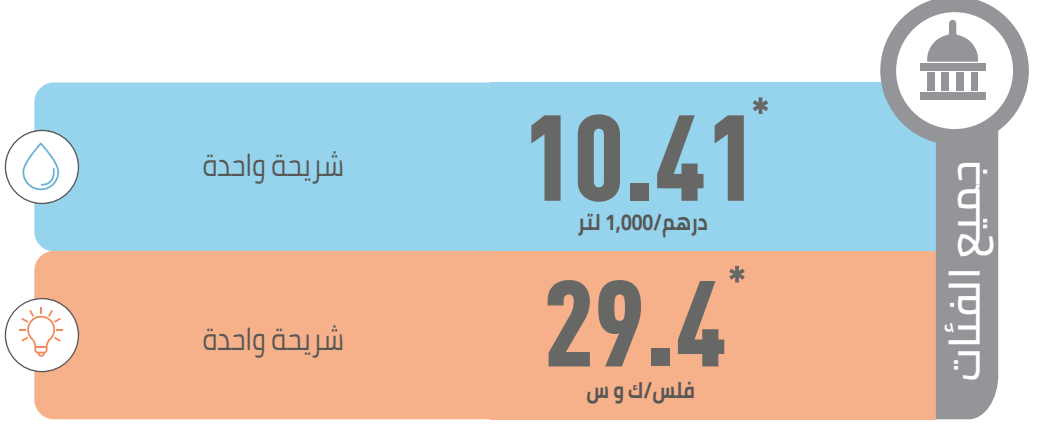
هم المقيمون من متعاملي الفئة السكنية الذين يحملون بطاقة الشؤون الاجتماعية الصادرة عن الجهة الحكومية ذات الصلة.



\* التكلفة الفعلية للمياه والكهرباء لعام 2023 وهي خاضعة للتغيير بشكل سنوي.

## الفئة الحكومية

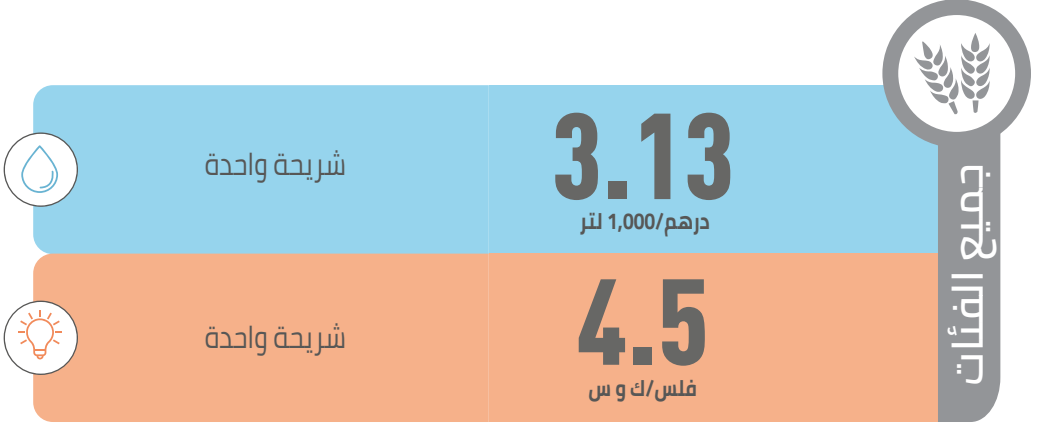
هم أصحاب حسابات المنشآت التي تستخدم بشكل رئيسي لأغراض حكومية، كمنشآت الإدارات الاتحادية والمحلية والهيئات والمؤسسات العامة.



\* التكلفة الفعلية للمياه والكهرباء لعام 2023 وهي خاضعة للتغيير بشكل سنوي.

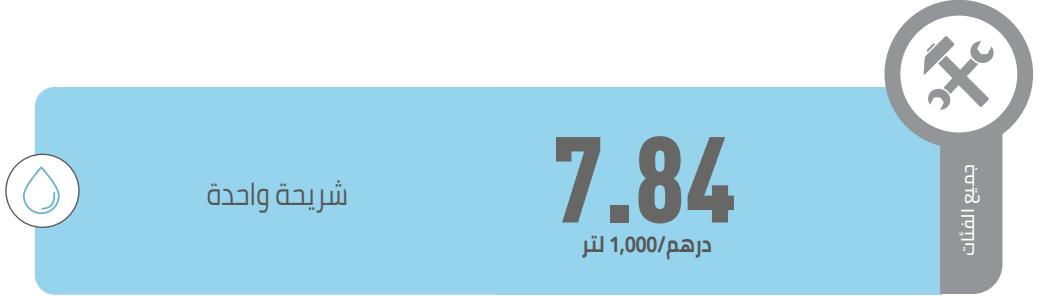
## الفئة الزراعية

هم أصحاب حسابات الأراضي التي تستخدم بشكل رئيسي لأغراض زراعية كالمزارع الخاصة أو الذين تخضع منشأتهم لتعريفه الفئة الزراعية كالعزب، والمرخص لها من قبل البلدية المعنية بموجب سند ملكية الأرض أو مخطط الموقع.



## الفئة الصناعية

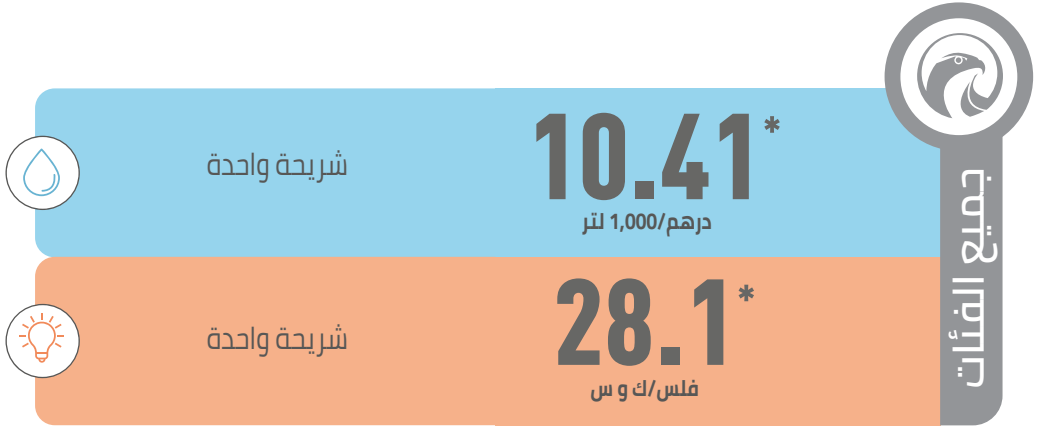
هم أصحاب الحسابات الذين يستخدمون المنشآت بشكل رئيسي لأغراض صناعية، ويحملون ترخيصاً صناعياً صادراً عن الجهة الحكومية ذات الصلة. بالنسبة للكهرباء، سيصنف متعاملي الفئة الصناعية وفقاً للقدرة المركبة في المنشآت أقل من 1 ميجاواط أو أكثر من 1 ميجاواط.



\* فترات الذروة بين الساعة 10 صباحاً إلى الساعة 10 مساءً من 1 يونيو إلى 30 سبتمبر.

## مجموعة أدنوك

جميع منشآت شركة بترول أبوظبي الوطنية والشركات التابعة لها.

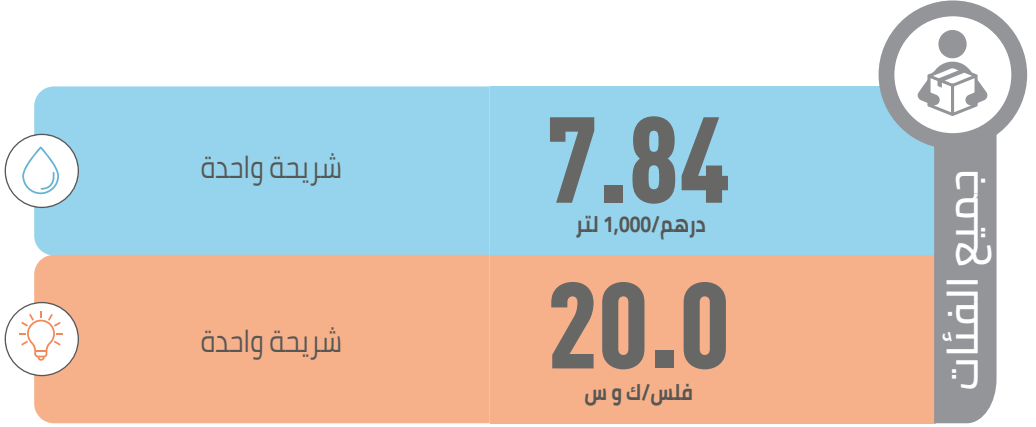


\* التكلفة الفعلية للمياه والكهرباء لعام 2023 وهي خاضعة للتغيير بشكل سنوي.



## الفئة التجارية

هم أصحاب الحسابات الذين يستخدمون المنشآت بشكل رئيسي لأغراض تجارية ويحملون ترخيصاً صادراً عن الجهة الحكومية ذات الصلة، أو الذين تخضع منشأتهم لتعريفه الفئة التجارية كمصائد الأسماك والثروة الحيوانية ومباني السفارات والقنصليات.



## تزويد المياه بدون عداد



## تزويد المياه من خلال محطات التعبئة (الصهاريج)



## المياه المعاد تدويرها

سيحصل المتعاملون من الفئة التجارية على إعفاء من رسوم المياه المعاد تدويرها حتى تاريخ 31 ديسمبر 2023 بينما ستظهر الرسوم في الفاتورة الشهرية خلال فترة الإعفاء لغرض التوضيح فقط. وسيتم تطبيق سعر التعرفة على جميع المتعاملين من الفئات الأخرى اعتباراً من 1 يناير 2023 وسيتم استيفاء الرسوم تبعاً لذلك.

