

تعرف على الخدمات 2025

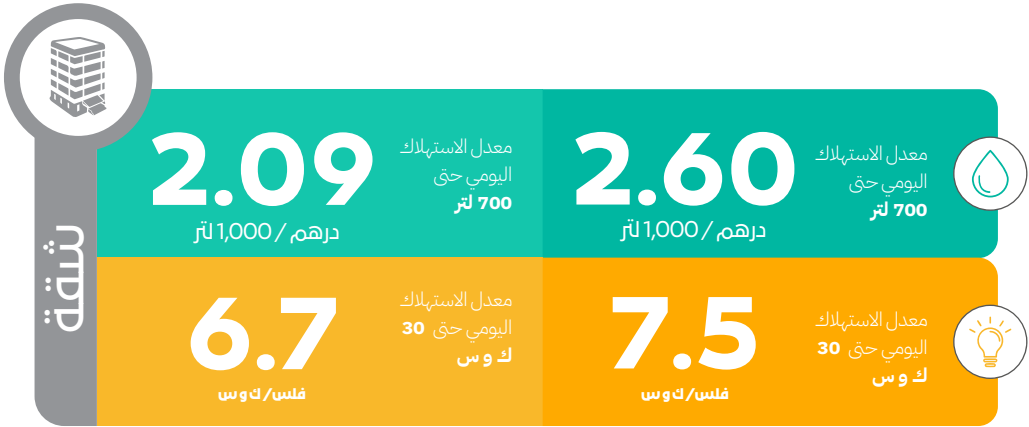
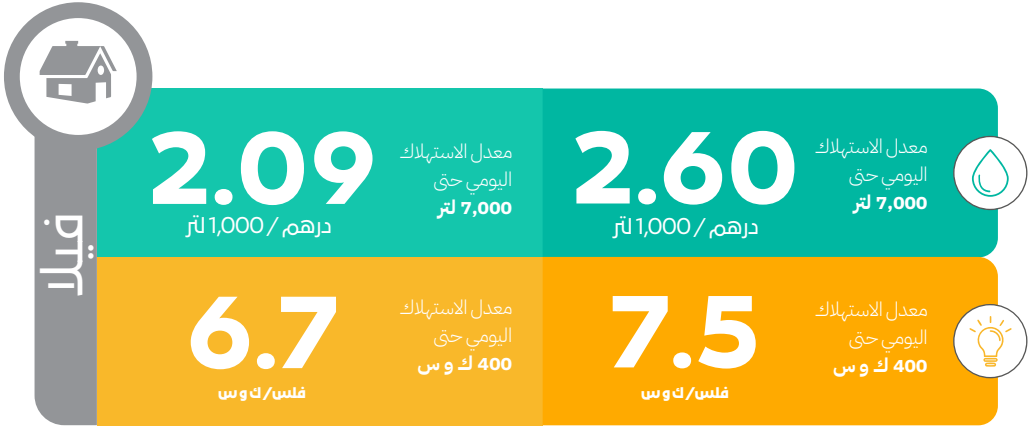
متعاملنا العزيز،

نقدم لك هنا تفاصيل تعرفه وأسعار الخدمات الخاصة بمختلف فئات المتعاملين، اعتبارًا من 1 يناير 2025.

للمزيد من المعلومات حول هذه التعرفة الجديدة أو لمعرفة المزيد حول كيفية احتساب رسوم الاستهلاك الخاصة بك، يرجى زيارة موقعنا الإلكتروني www.taqadistribution.com

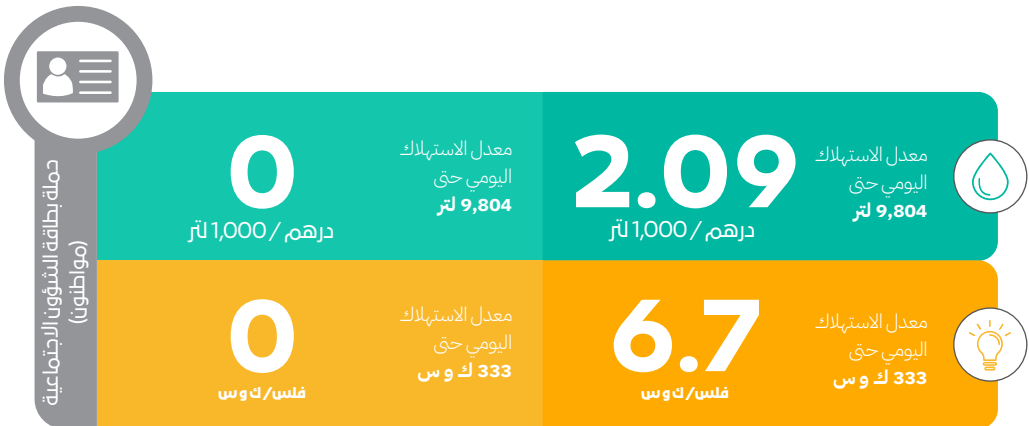
الفئة السكنية - مواطنون

هم متعاملو الفئة السكنية القادرون على إثبات جنسيتهم الإماراتية، ببطاقة الهوية وجواز السفر الإماراتي.



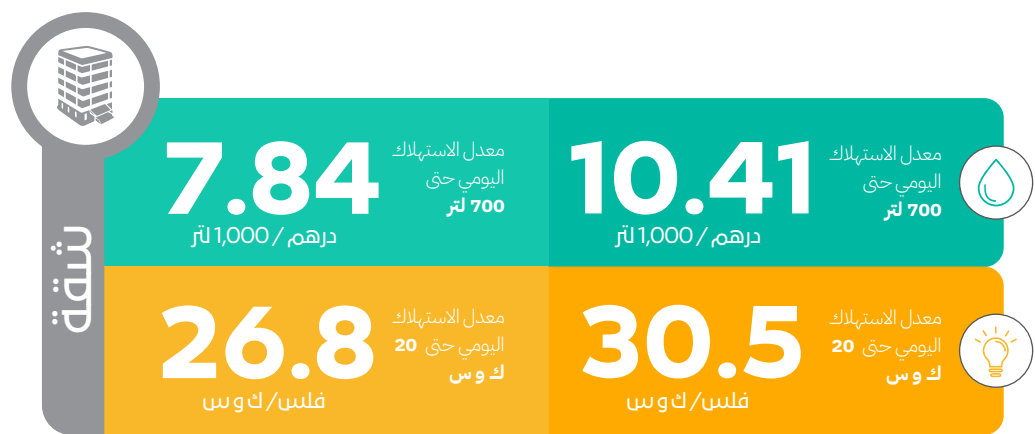
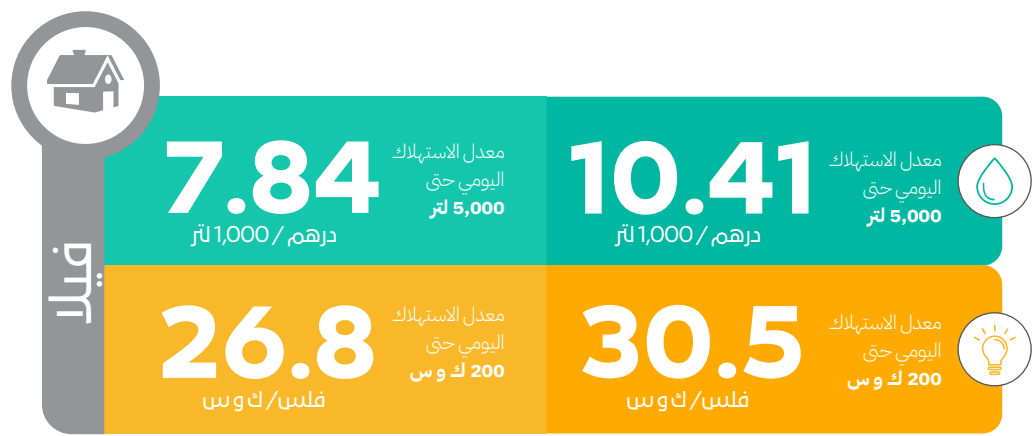
حملة بطاقة الشؤون الاجتماعية - مواطنون

هم المواطنون من متعاملي الفئة السكنية الذين يحملون بطاقة الشؤون الاجتماعية الصادرة عن الجهة الحكومية ذات الصلة.



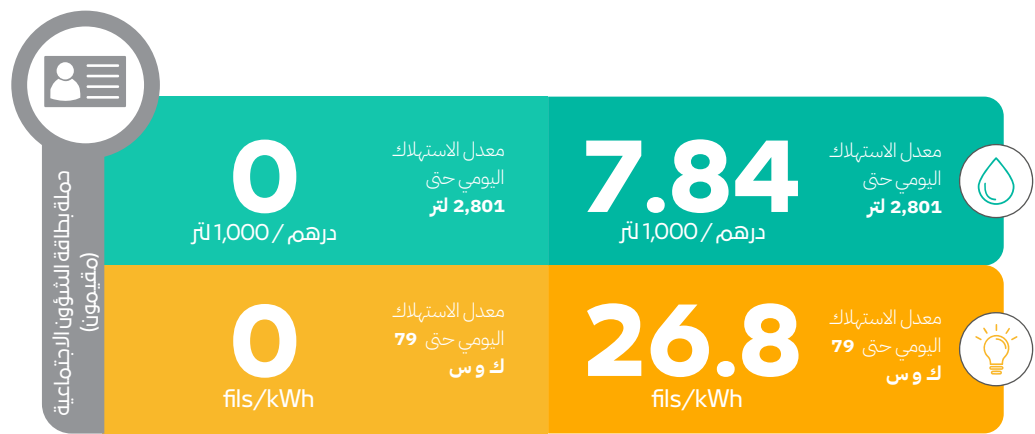
الفئة السكنية - مقيمون

جميع متعاملي الفئة السكنية الذين لا يحملون جواز سفر إماراتي وهوية إماراتية يتم تصنيفهم كمقيمين بالإضافة إلى أصحاب حسابات سكن الدبلوماسيين.



حملة بطاقة الشؤون الاجتماعية - المقيمون

هم المقيمون من متعاملي الفئة السكنية الذين يحملون بطاقة الشؤون الاجتماعية الصادرة عن الجهة الحكومية ذات الصلة.



متعاملي الفئة الحكومية

هم أصحاب حسابات المنشآت التي تستخدم بشكل رئيسي لأغراض حكومية، كمنشآت الإدارات الاتحادية والمحلية والهيئات والمؤسسات العامة.



جميع الفئات

10.41

درهم / 1,000 ليرة

شريحة واحدة



29.4

فلس / ك و س

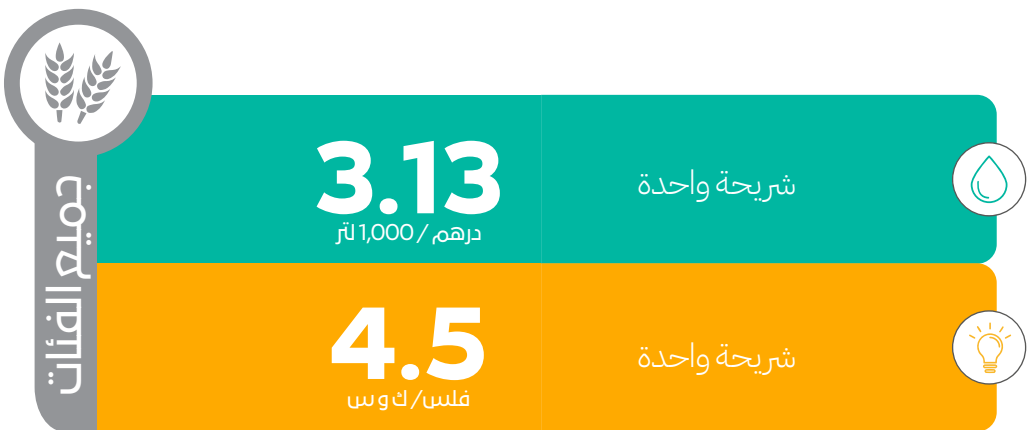
شريحة واحدة



المتعامل في مجال الزراعة (من ضمنها المزارع الخاصة)

هم أصحاب حسابات الأراضي التي تستخدم بشكل رئيسي لأغراض زراعية كالمزارع الخاصة أو الذين تخضع منشأتهم لتعرق الفئدة الزراعية كالعزب، والرخص لها من قبل البلدية المعنية بموجب سند ملكية الأرض أو مخطط الموقع.

في الحالات التي تُستخدم فيها الأراضي الزراعية لأغراض تجارية، سيتم تطبيق التعرفة التجارية.



متعاملي الفئة الصناعية



هم أصحاب الحسابات الذين يستخدمون المنشآت بشكل رئيسي لأغراض صناعية، ويحملون ترخيصًا صناعيًا صادرًا عن الجهة الحكومية ذات الصلة. بالنسبة للكهرباء، سيصنف متعاملي الفئة الصناعية وفقًا للقدرة المركبة في المنشآت أقل من 1 ميغاواط أو أكثر من 1 ميغاواط.



* تحتسب ساعات الذروة بين 10 صباحاً حتى 10 مساءً من تاريخ 21 يونيو حتى 30 سبتمبر

متعاملي الفئة التجارية

هم أصحاب الحسابات الذين يستخدمون المنشآت بشكل رئيسي لأغراض تجارية ويحملون ترخيصًا صادرًا عن الجهة الحكومية ذات الصلة، أو الذين تخضع منشأتهم لتعرفة الفئة التجارية كمصائد الأسماك والثروة الحيوانية ومباني السفارات والقنصليات.

جميع الفئات	7.84 درهم / 1,000 لتر	شريحة واحدة	
	20.0 فلس / ك و س	شريحة واحدة	

تزويد المياه بدون عداد



تزويد المياه بدون
عداد

150.0

درهم / الشهر

شريحة واحدة



تزويد المياه من خلال محطات التعبئة (الصهاريج)



تزويد المياه من خلال
محطات التعبئة (الصهاريج)

4.00

درهم / 1,000 لتر

شريحة واحدة



المياه المعاد تدويرها

جميع المتعاملين الذين يستخدمون المياه المعاد تدويرها سيتم تحصيل الرسوم المستحقة بنفس التعرفة.



معدات شحن المركبات الكهربائية

يتوجب على أصحاب الحسابات الذين يستخدمون معدات شحن المركبات الكهربائية في مواقعهم التسجيل لدى طاقة للتوزيع، ليتم تركيب عداد منفصل لاحتساب استهلاك المركبة الكهربائية.



30.0
فلس/ك و س

شريحة واحدة



المتعامل المتصل بشبكة النقل

للتعامل الكهرباء من أي فئة (الصناعية، التجارية أو غيرها) الذي يتصل مباشرةً بشبكة النقل، تم تحديد تعرفه ثابتة للفترة من 1 يناير 2023 حتى 31 ديسمبر 2027. يُرجى ملاحظة أنه من المتوقع الانتقال إلى تعرفه حسب وقت الاستخدام في المستقبل.



23.1
فلس/ك و س

شريحة واحدة

