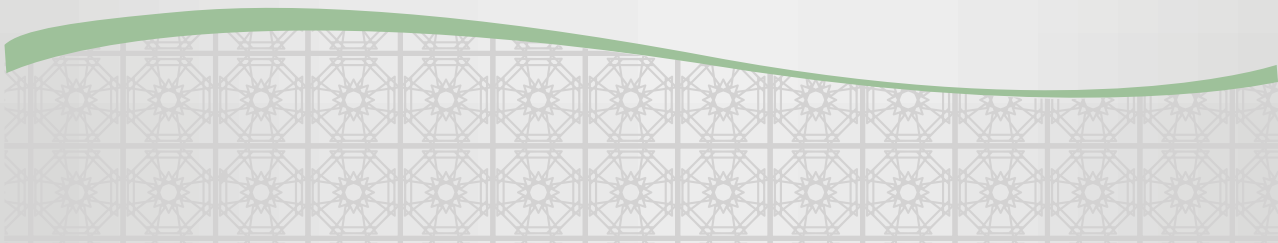




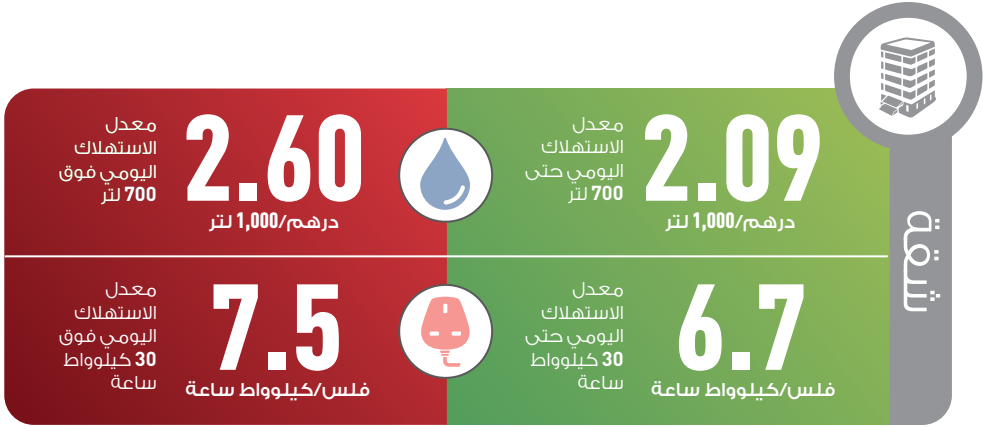
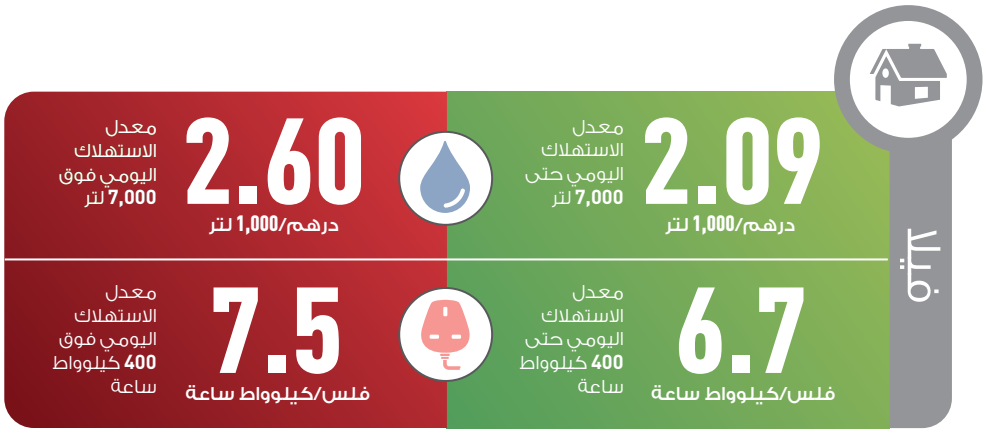
شركة أبوظبي للتوزيع
Abu Dhabi Distribution Co.

تعرفه المياه والكهرباء 2017



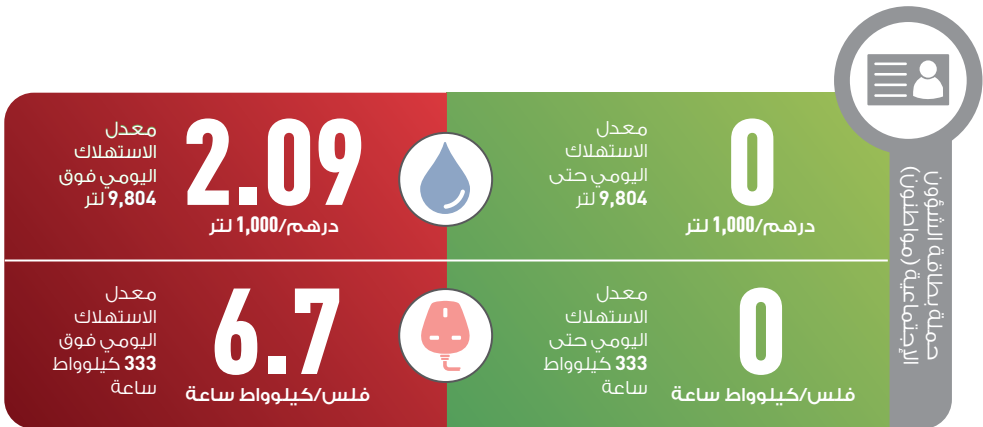
الفئة السكنية - مواطنون

هم متعاملو الفئة السكنية القادرون على إثبات جنسيتهم الإماراتية،
ببطاقة الهوية وجواز السفر الإماراتي.



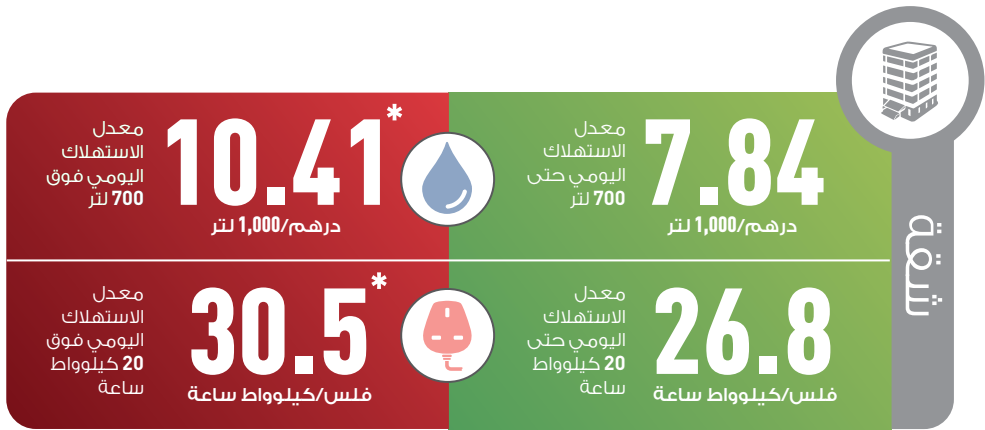
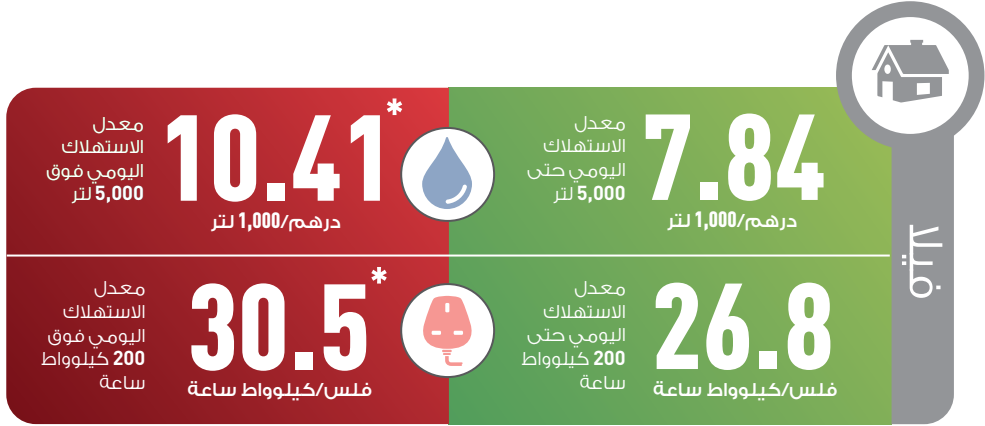
حملة بطاقة الشؤون الإجتماعية - مواطنون

هم المواطنون من متعاملي الفئة السكنية الذين يحملون بطاقة
الشؤون الاجتماعية الصادرة عن الجهة الحكومية ذات الصلة.



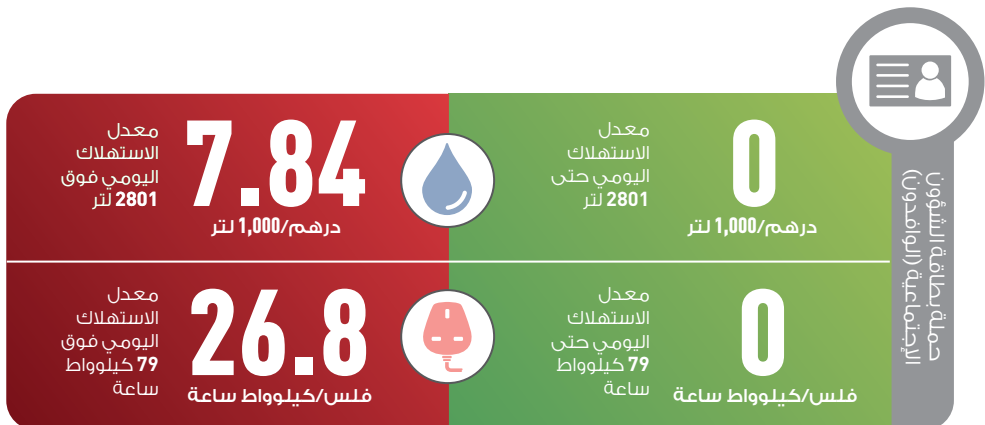
الفئة السكنية - مقيمون

جميع متعاملو الفئة السكنية الذين لا يحملون جواز سفر إماراتي و هوية إماراتية يتم تصنيفهم كمقيمين بالإضافة الى أصحاب حسابات سكن الدبلوماسيين.



حملة بطاقة الشؤون الإجتماعية - المقيمون

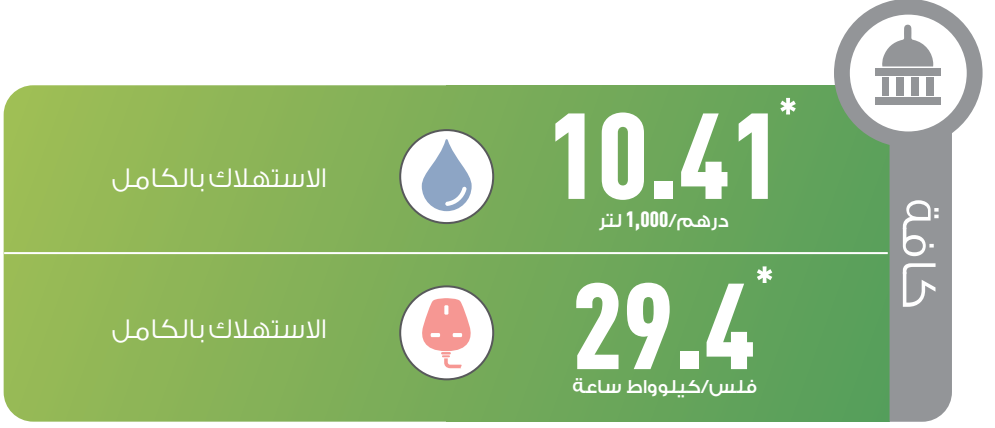
هم المقيمون من متعاملي الفئة السكنية الذين يحملون بطاقة الشؤون الاجتماعية الصادرة عن الجهة الحكومية ذات الصلة.



* التكلفة الفعلية للمياه والكهرباء لعام 2017 وهي خاضعة للتغيير بشكل سنوي.

الفئة الحكومية

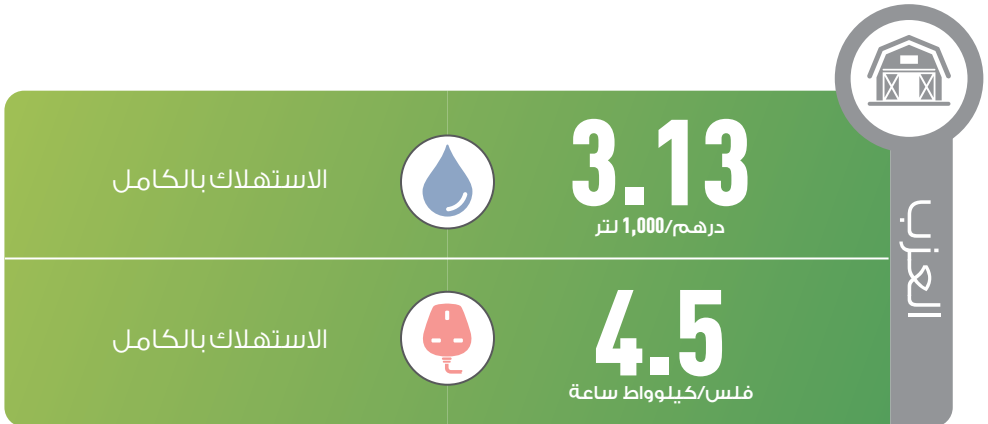
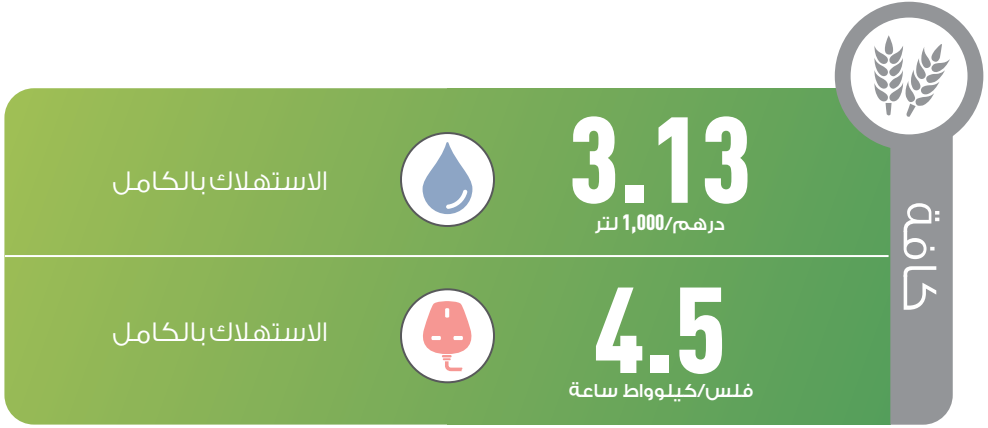
هم أصحاب حسابات المنشآت التي تستخدم بشكل رئيسي لأغراض حكومية، كمنشآت الإدارات الاتحادية والمحلية والهيئات والمؤسسات العامة.



* التكلفة الفعلية للمياه والكهرباء لعام 2017 وهي خاضعة للتغيير بشكل سنوي.

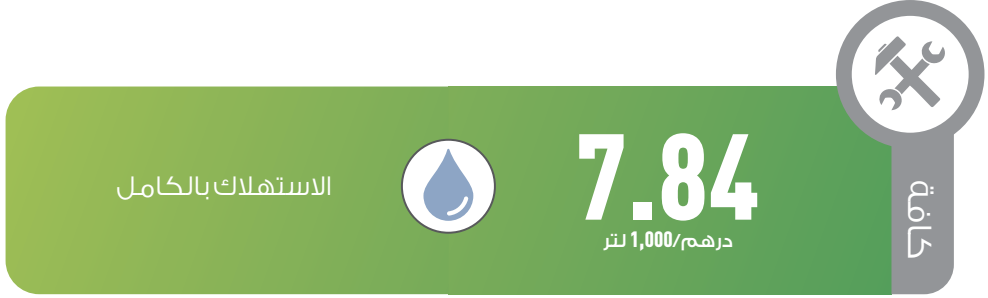
الفئة الزراعية

هم أصحاب حسابات الأراضي التي تستخدم بشكل رئيسي لأغراض زراعية كالمزارع الخاصة أو الذين تخضع منشأتهم لتعريف الفئة الزراعية كالعزب، والمرخص لها من قبل البلدية المعنية بموجب سند ملكية الأرض أو مخطط الموقع.



الفئة الصناعية

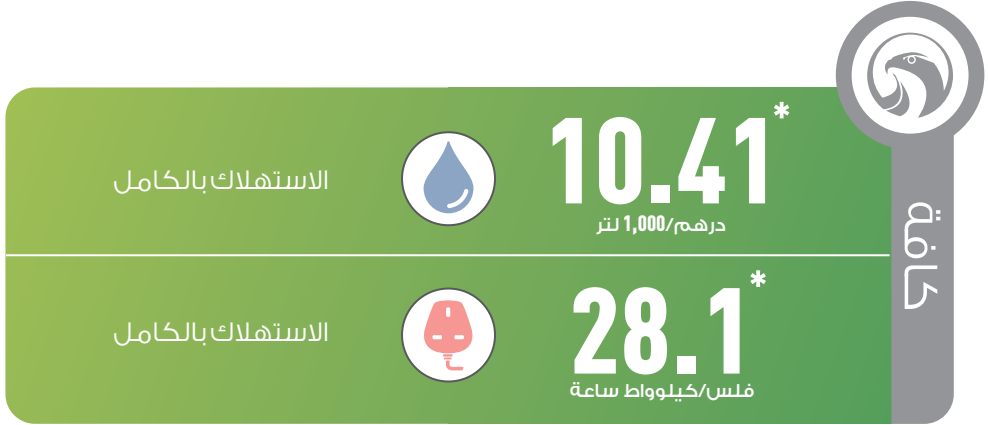
هم أصحاب الحسابات الذين يستخدمون المنشآت بشكل رئيسي لأغراض صناعية، ويحملون ترخيصاً صناعياً صادراً عن الجهة الحكومية ذات الصلة. بالنسبة للكهرباء، سيصنف متعاملي الفئة الصناعية وفقاً للقدرة المركبة في المنشآت أقل من 1 ميغاواط أو أكثر من 1 ميغاواط.



* فترات الذروة بين الساعة 10 صباحاً إلى الساعة 10 مساءً من 1 يونيو إلى 30 سبتمبر

مجموعة أدنوك

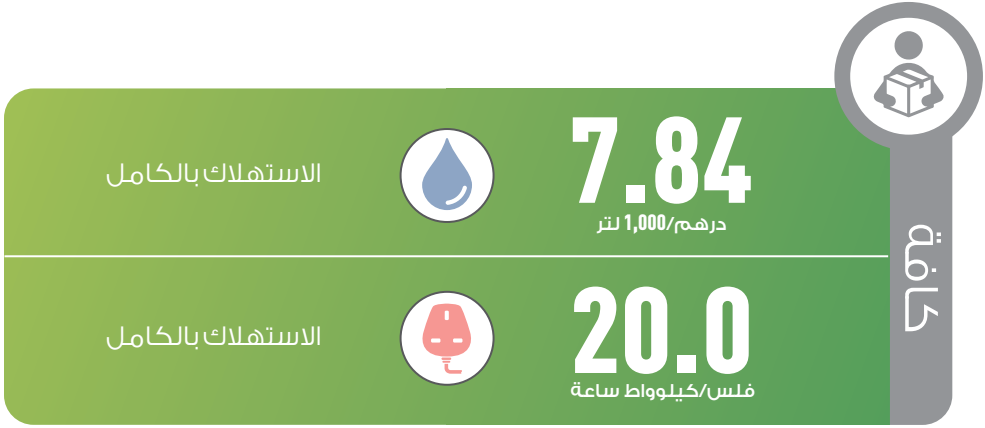
جميع منشآت شركة بترول أبو ظبي الوطنية والشركات التابعة لها.



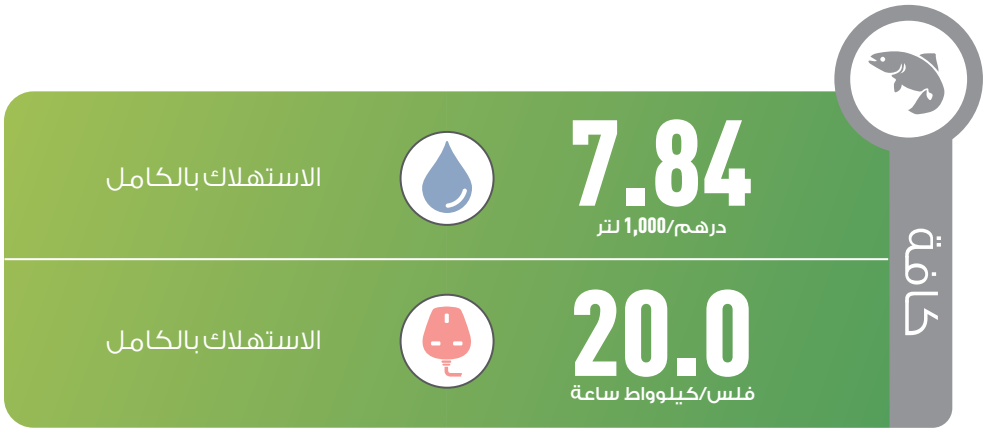
* التكلفة الفعلية للمياه والكهرباء لعام 2017 وهي خاضعة للتغيير بشكل سنوي.

الفئة التجارية

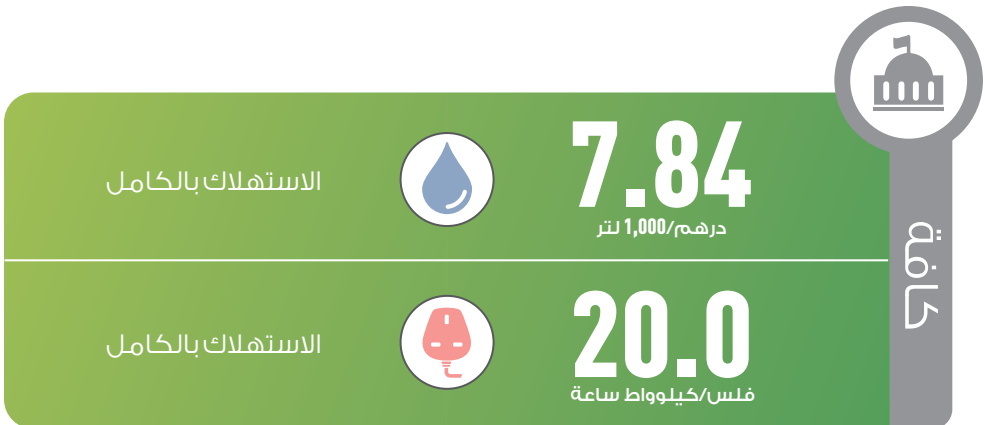
هم أصحاب الحسابات الذين يستخدمون المنشآت بشكل رئيسي لأغراض تجارية و يحملون ترخيصاً صادراً عن الجهة الحكومية ذات الصلة، أو الذين تخضع منشأتهم لتعرفة الفئة التجارية كمصادر الأسماك والثروة الحيوانية ومباني السفارات والقنصليات.



مصادر الأسماك والثروة الحيوانية



مباني السفارات والقنصليات



تزويد المياه بدون عداد



تزويد المياه من خلال محطات التعبئة (الصحاريج)

